

BRALEVA Kiinteistöpalvelut Oy

**Uskalla elää parempaa arkea kanssamme
Esteettömyys webinaari 2021**

SISÄLTÖ

Mitä esteettömyys tarkoittaa ?

- Miten arvioida esteettömyyttä
- Esteellisyyden syyt
- Keinot tuottaa esteetöntä ympäristöä ja tiloja
- Kriteeristö ja tulkinta
- Sääntely ja laki

Esteettömyyden kohderyhmä

- Kaikki
- Ikääntyvät
- Muut

ARA Ylitarkastaja *Hanna Ahlberg*

- Hissi- ja esteettömyysavustusten taustaa
- Korjausavustuslaki
- Jälkiasennushissin rakentamisen avustus
- Esteettömyysavustus
- Avustusten hakeminen

SISÄLTÖ

Mitä esteettömyys tarkoittaa ?

- Miten arvioida esteettömyyttä
- Esteellisyyden syyt
- Keinot tuottaa esteetöntä ympäristöä ja tiloja
- Kriteeristö ja tulkinta
- Sääntely ja laki

Esteettömyyden kohderyhmä

- Kaikki
- Ikääntyvät
- Muut

ARA Ylitarkastaja *Hanna Ahlberg*

- Hissi- ja esteettömyysavustusten taustaa
- Korjausavustuslaki
- Jälkiasennushissin rakentamisen avustus
- Esteettömyysavustus
- Avustusten hakeminen

Tehtävä 1:

- **Miettikää oman ympäristönne esteettömyyttä.**
- **Oma koti, kiinteistö piha ja muu ympäristö**

Esteettömyyden arviointi

- **Visuaalinen ja toiminallinen arviointi**
- **Käytettävyyden arviointi**
- **Helppokäyttöasetusten käyttö**

Avustavat välineet

- **Mitä avustavat välineet ovat**
- **Miten ne toimivat**
- **Miten huomioida avustavat välineet**
- **-ympäristön toteutuksissa**

Tehtävä 2:

- **Oma ympäristö ja tarvittavat toimenpiteet**
- **esteettömyyteen**

Esteettömyyskartoituksen laatiminen

- **Vaatimukset**
- **Sisältö**
- **Havaintojen kuvaaminen**

Yhteenveto

- Tiivistetty yhteenveto, kysymyksiä ja tämän jälkeen avointa keskustelua webinaarin sisällöstä

Tilaisuuden päättäminen

- [Linkit ja meidän yhteistietomme](#)

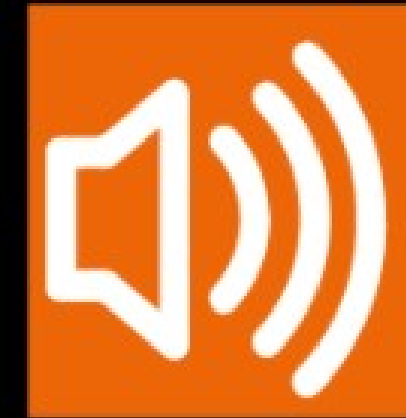
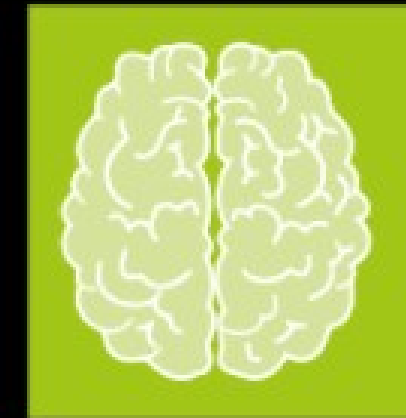


Mitä esteettömyys tarkoittaa?

Esteettömyydellä tarkoitetaan yhdenvertaisuutta osallistua yhteiskunnan toimintaan itsenäisenä ja omana itsenään.

Esteettömyys on sekä fyysinen, psyykinen, sosiaalinen, kulttuurisen että taloudellisen ympäristön toteutumista siten, että jokainen meistä voi toiminta kyvystään riippumatta toimia yhdenvertaisesti muiden kanssa.

Perinteinen näkemys esteettömyydestä tarkoittaa, että tilassa ei ole liikkumisen esteitä. Esteettömät ja toimivat ratkaisut helpottavat kaikkien ihmisten liikkumista ja toimimista



Miten arvioida
esteettömyyttä

Käyttäjät ovat yleensä
ympäristönsä
parhaimpia
asiantuntijoita



Esteettömyyden itsearviointi

ARA Työkalut

3 PEGI 3

⚠ Sinulla ei ole laitteita

🔖 Lisää toivelistaan

Asenna

Arvioinnit	
Jeremiaksentie 128	9.2.2017
Uusiokuja 64	8.2.2017
Huomisenpolku 32	6.2.2017
Huomisenpolku 32	6.2.2017
Testikuja 16	5.2.2017

← SISÄÄNKÄYNTI

Hahmottuuko sisäänkäynti rakennuksen julkisivusta? (Helposti löydettävissä)

Onko sisäänkäynti katettu?

Onko sisäänkäynnin valaistusvoimakkuus vähintään 50 lx?

💡 _____ lx

Onko sisäänkäynti merkitty opasteella? (esim. rakennuksen nimi)

Asiakirja tallennettiin viimeksi 4 t sitten

Esteellisyyden syyt

Aikakausien eri
näkökulmat asiaan,
vanhempi
arkkitehtuuri,
tietämättömyys



**Keinot tuottaa esteetöntä
ympäristöä ja tiloja**

**Nykypäivänä osataan jo
paremmin huomioida
esteettömyyttä uusia
asuinkiinteistöjä
suunniteltaessa**



Kriteeristö ja tulkinta

Asiantuntijat ja viranomaiset ohjaavat ja määrittävät normeja ja määräyksiä

Säätely ja laki

On kirjattu YK:n vammaisten henkilöiden oikeuksia koskevassa yleissopimuksessa ihmisoikeutena.



Esteettömyyden kohderyhmä

Kaikki

Ikääntyvät

Vuoteen 2030 mennessä yli 65-vuotiaiden osuus väestöstä kasvaa ollen tuolloin yli 25 %. Samalla yli 74-vuotiaiden määrä enemmän kuin yli kaksinkertaistuu nykyisestä nousten yli 700 000 henkilöön.

Muut

Liikkumis- ja toimimisesteisiä noin 10 % väestöstä



ARA

Ylitarkastaja *Hanna Ahlberg*

- Hissi- ja esteettömyysavustusten taustaa
- Korjausavustuslaki
- Jälkiasennushissin rakentamisen avustus
- Esteettömyysavustus
- Avustusten hakeminen

Tehtävä 1

Mieltikää oman ympäristönne esteettömyyttä (ennakkotehtävä)

Oma koti, kiinteistö piha ja muu ympäristö (katsellaan vastauksia, keskustellaan ja yritetään löytää ratkaisuja asioihin).

Esteettömyyden arviointi

Visuaalinen ja toiminnallinen arviointi

Lähtökohtaisesti omat tarpeet
(fysioterapeutit, asiantutijat)

Käytettävyyden arviointi

Omat kokemukset ja huomatu
rajoitteet (fysioterapeutit,
asiantutijat)

Helppokäyttöasetusten käyttö

Yksilötasoiset tarpeet ja rajoitteet, oma ympäristö
(fysioterapeutit, asiantutijat)

Ympäristökohtaiset asetukset,
taloyhtiöt:

Automaattivalaistus

Puhuvat hissit automaatti ovilla

Automaattiset ulko-ovet avausmekanismeilla

Kerros ilmaisimet (semanttiset)

Kaukosäätimet (saavutettavuus ja helppokäyttöisyys)

Kaukosäätimet (saavutettavuus ja helppokäyttöisyys)

Sähkölukot

Sähkölaitteiden (liesivahti) automaattinen katkaisu

Turvavälineet (HÄKE- ja murtoilmaisimet, sos palvelut)

Säätöautomaattikkaa kodin energian kulutuksen ja säätämiseen

Vesivuotoilmaisimet

Sähköiset ilmoitustaulut ja varausjärjestelmät,
Saavutettavuus ja helppokäyttöisyys

Huoltotoimintojen saavutettavuus ja esteettömyys

Pysäköinti

MITEN NE TOIMIVAT

Helpottavat jokaisen arkea

MITEN HUOMIOIDA AVUSTAVAT VÄLINEET YMPÄRISTÖN TOTEUTUKSESSA

Huomioidaan jo rakennus ja korjausvaiheissa asiat, ennakoidaan ja kuunnellaan käyttäjiä ja heidän toiveitansa. Osallistetaan käyttäjät mukaan suunnittelussa.

Tehtävä 2

Oma ympäristö ja tarvittavat toimenpiteet (ennakkotehtävä)

Keskustelua ja reflektointia
tehtävään liittyen

Esteettömyyskartoituksen laatiminen ja esteettömyyskartoitusmenetelmät

Vaatimukset

rakennustekniset, esteettiset ja lainsäädäntö

Esteettömyyskartoitusmenetelmällä selvitetään fyysisen ympäristön esteettömyys

Tasoerot ovat vaikein liikkumisesteisten ongelma

Esteettömyyskartoituksen laatiminen ja esteettömyyskartoitusmenetelmät

Vaatimukset

rakennustekniset, esteettiset ja lainsäädäntö

Yhdenvertaisuusongelma

Ihmisillä on hyvin erilaisia tarpeita

Rakennusvalvonta / esteettiset rajoitteet

Lainsäädäntö, vammais- ja vanhus- sekä
yhdenvertaisuuslait

Sisältö

Esteettömyyskartoitus on menetelmä, joka tuottaa tarkkaa mittatietoa kartoitettavasta kohteesta

Kartoitettuja kohteita voidaan myöhemmin luokitella

Esteettömyys kartoitetaan mittaamalla, havainnoimalla

Havaintojen kuvaaminen

Tarve / ongelma (ennaltaehkäisevä) tarvekartoitus-havainnot

Esteettömyys kartoitetaan mittaamalla, havainnoimalla ja osittain myös arvioimalla ympäristön esteettömyyden nykytilanne.

Esteettömyyskierros (kävelykierros)

Käyttjäarviointi (käyttjäraati)

Esimerkkiselosteen laatiminen

(ympäristö ja käyttöliittymät)t9

- Rakennuksen lähtötiedot
- Sovitaan esteettömyyskartoituksen ajankohdat ja tilaajan vastuuhenkilöt kartoituksessa
- selvitetään mahdolliset rajoitukset liikkua kiinteistössä
- sovitaan pääsystä kartoitettaviin tiloihin (esim. huoneistot ja yleiset tilat)
- varmistetaan vastuuhenkilöltä, että osakkaille ja asukkaille tiedotettu esteettömyyskartoituksesta
- sovitaan käyttäjäkyselyn ja/tai haastattelun suorittamisesta
- sovitaan raportoinnin muodosta ja luovutuksesta tilaajalle
- sovitaan kartoituksen hinnasta ja maksusta

Asemapiirroksesta voi lukea

- kulkuyhteydet tontille (pituuskaltevuus, leveys)
- rakennuksen sijainti tontilla ja katualueeseen nähden
- korkeuserot tontilla, mahdolliset luiskat ja portaat
- LE- (liikkumisesteisten) ja muut pysäköintipaikat
- LE-autopaikkojen lukumäärä, sijainti ja mitoitus
- kulku LE-autopaikoilta pääovelle ja muille sisäänkäynneille
- ilmansuunnat (mm. aurinkoisuus/valoisuus)
- oleskelualueet (sijainti)
- istutukset ja olemassa oleva kasvillisuus
- valaisimet
- aidat ja portit

Asemapiirroksesta voi lukea

Tarkastettava kohteessa

- sisäänkäynnin löytyminen ja opastus
- kulkuväylien tukikaiteet
- pintamateriaalit pihalla (mm. tasaisuus ja mahdollinen liukkaus), reunatuet
- pihakalusteiden ja varusteiden mitoitus ja yksityiskohdat

Pohjapiirroksesta voi lukea

- sisäänkäynti
- katos
- tasoerot ja kynnykset (sijainti), ritilät (osittain)
- oven koko, tyyppi ja aukeamissuunta
- tuulikaapin mitoitus (esim. jääkö ”kahden oven loukkuun”)
- tilojen koko ja muoto sekä väljyys ja kalustettavuus (osittain)
- kulkureittien väljyys
- portaiden ja luiskien pituus ja leveys sekä noususuunta
- kiintokalusteiden ja muun varustelun määrä ja sijainti

Pohjapiirroksesta voi lukea

Tarkastettava kohteessa

- sisäänkäynnin hahmottuminen
- tasoerot ja kynnykset, ritilät (osittain)
- oven avattavuus
- pintamateriaalit sisällä
- portaiden ja luiskien korkeus
- kiintokalusteiden ja muun varustelun korkeudet ja yksityiskohdat
- esteettömät poistumisreitit

Leikkauspiirroksista voi lukea

- kerrosten lukumäärä
 - eri tasojen sijoittuminen toisiinsa nähden ja maanpintaan nähden
 - kerroskorkeudet
 - ikkunan ja ikkunapenkin korkeudet
 - portaiden ja luiskien korkeudet
- (niiltä osin, kuin osuvat leikkauksen kohdalle)

Tarkastettava kohteessa

- parvekkeen ja wc:n ovien kynnyksdetaljit

Julkisivupiirroksista voi lukea

- maanpinnan korkeusasema suhteessa rakennukseen
- julkisivumateriaalit ja värit
- aukotus
- katokset

Tarkastettava kohteessa

- tarkastettava kohteessa, sillä suunnitelma ei aina vastaa toteutusta

Asioita, jotka yleensä käyvät ilmi vain erikoissuunnitelmista

- tilan akustiset ominaisuudet
- tilan väritys, valaistus ja kontrastit
- opastuksen selkeys ja ymmärrettävyys
- hissien sisätilat, painikkeet, valaistus, peilien sijainti

Yhteenveto

tiivistetty yhteenvedon, kysymyksiä tämän jälkeen / avointa keskustelua ja videot

[https://www.invalidiliitto.fi/asuinraken-
nuksen-yhteistilat-ulkona](https://www.invalidiliitto.fi/asuinraken-
nuksen-yhteistilat-ulkona)

Tilaisuuden päättäminen,
kiitos kaikille

ara

Asumisen rahoitus-
ja kehittämiskeskus



Esteettömyysvisio: Uskalla elää parempaa arkea kanssamme

NIELS LIPASTI

Tekninen isännöitsijä

Puhelin 010 3276 449/ niels.lipasti@braleva.fi

Braleva Kiinteistöpalvelut Oy

Heikkiläntie 7, 00210 Helsinki / Asiakaspalvelumme on avoinna arkisin 9 – 15 / Puhelin (09) 801 3044 / asiakaspalvelu@braleva.fi / braleva.fi



BRALEVA

Asumisen kaikki palvelut